



هل لديك أي أسئلة؟

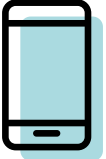
يُرجى الاتصال بخط استشارة
الممرضات المتوفر على مدار
الساعة.
نحن هنا لمساعدتك.

للغة الإنجليزية:

(888) 275-8750

:Español

(866) 648-3537



الهاتف النصي (TTY)،

جهاز (Teletypewriter)/

الاتصال للسمع والبكم (TDD)،

Telecommunication

:(Device for the Deaf

711

مرض السكري من النوع 2

السكري

تُوزَع هذه النشرة الإعلانية من قبل Molina Healthcare. وكل المواد الموجودة فيها هي للمعلومات فقط. وهي لا تحل محل نصيحة مقدم الخدمة.

للحصول على هذه المعلومات بلغات أخرى وتنسيقات أخرى يمكن الوصول إليها، يُرجى الاتصال بقسم خدمات الأعضاء (Member Services). يظهر هذا الرقم على الجهة الخلفية من البطاقة التعريفية للعضو الخاصة بك.

ما هو مرض السكري؟

إن السكري هو مرض يعانيه الشخص عندما يكون مستوى السكر في الدم (الجلوكوز) مرتفعاً جداً. يأتي السكر في الدم من الأطعمة التي تأكلها، وهو المصدر الرئيسي للطاقة في جسمك.

ما هو الأنسولين؟

إن الأنسولين هو هرمون ينتجه عضو في الجسم يُسمى البنكرياس. يساعد الأنسولين في وصول السكر في الدم إلى داخل خلايا الجسم حتى تستخدمه لإنتاج الطاقة. أحياناً، لا ينتج جسمك كمية كافية من الأنسولين أو لا ينتجه بنائاً أو لا يستخدمه بشكل جيد. عندها، لا يمكن للسكر في الدم الدخول إلى الخلايا وبالتالي يبقى في الدم. يُسمى هذا مرض السكري من النوع 2.

عوامل الخطر لتطور مرض السكري

من النوع 2

- الوزن الزائد أو السمنة
- من عمر 45 سنة أو أكثر
- التاريخ المرضي للعائلة يشمل مرض السكري
- غياب النشاط البدني

• العرق

- المعاناة من مشاكل صحية أخرى مثل ارتفاع ضغط الدم
- الإصابة بمقدمات السكري
- مرض السكري أثناء الحمل

علامات وأعراض الإصابة بمرض السكري

- زيادة العطش والتبول
- زيادة الجوع
- الشعور بالتعب
- عدم وضوح الرؤية
- تخدر في القدمين أو اليدين
- تقرحات لا تلتئم
- فقدان الوزن غير المبرر

ما هي تأثيرات مرض السكري من النوع 2؟

- يمكن أن يؤدي الإضرار بالأعصاب والأوعية الدموية إلى الإصابة بنوبة قلبية وسكتة دماغية وأمراض الكلى والعمى.
- يمكن أن تصبح القروح على الجلد ملتهبة بسهولة.
- يمكن أن تؤدي الدورة الدموية الضعيفة في الذراعين والساقين إلى بتر الأطراف.
- يمكن أن تحدث مشاكل أثناء الحمل وتشوهات عند الولادة.

مرض السكري من النوع 2 هو حالة صحية جديّة للغاية.

إذا كنت بحاجة إلى مساعدة في إدارة مرض السكري، فتحدّث إلى طبيبك أو اتصل بـ **Molina**.

